

Her skal du ringe når du rask eller syge melder dig:

Humblebo Børnehave 56 31 25 62

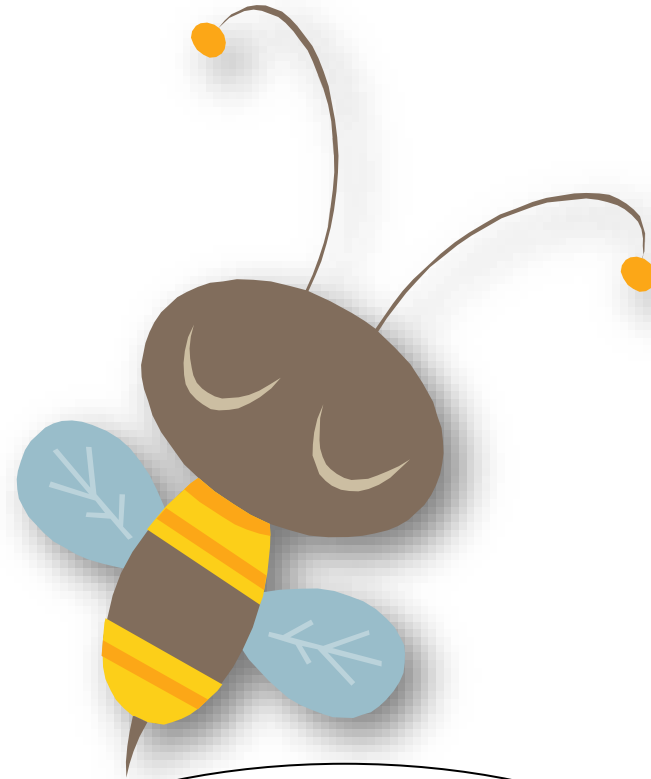
Teglværksvej 6, Haslev

Du skal ringe inden kl. 7.00. på den pågældende dag ved sygemelding.

Du skal ringe inden kl. 12.00 dagen før og raskmelde dig.

Vi vil skabe en arbejdsplads med en kultur, hvor vi motivere de raske til at møde op og sætter pris på at syge medarbejdere bliver hjemme.

Til medarbejderne i Humlebo Børnehave



Vi udviser omsorg for dig fordi du en vigtig del af os. I fællesskab skaber vi en god arbejdsplads med en positiv sygefraværs kultur.

Sygefravær Vi ønsker en fokuseret indsats på at tage hånd om vores medarbejderes sygefravær. Det har en stor betydning både for den enkelte medarbejder, institutionen og samfundet. Det derfor vigtigt vi i fællesskab sætter fokus på sygefraværet.

Humblebo ønsker:

- En kultur der bygger på dialog, tillid og ansvarlighed og hvor arbejdsglæden er i højsædet.
- En rummelig arbejdsplads, hvor der drages omsorg for dig.

Du kan forvente:

- At vi behandler sygefravær ud fra en positiv vinkel og fortrolig vinkel.
- At vi interessere os for din helbredssituation
- At vi støtter dig i det omfang, det er muligt

Vi forventer:

- At du tager ansvar for din egen helbredssituation
- At du deltager aktivt i at finde en løsning på din situation
- At der er en god og gensidig kontakt under dit fravær

Praktiske forhold: Hvis du bliver syg, skal du sygemelde dig til din arbejdsplads på telefonnummeret på bagsiden. Hvis du sygemelder dig, kan du forvente din leder kontakter dig i løbet af dagen.

Når du sygemelder dig, skal du oplyse, i hvilken sammenhæng du er syg f.eks. barns første sygedag, tilskadekomst m.m. samt den forventede varighed.

Mulighedserklæring eller friattest: Skulle det ske, at du er sygemeldt i en længere periode, eller du har mange og kortvarige sygefraværsperioder, kan din leder bede om at få udfærdiget en mulighedserklæring eller en friattest. Disse har til formål at få en lægelig vurdering af, hvordan din eventuelle funktionsnedsættelse kan påvirke arbejdsevnen, samt noget om den forventede varighed af dit sygefravær.

Erstatningsferie: Hvis du bliver syg under ferie, kan der gives erstatningsferie for de berørte dage og der er visse krav og begrænsninger:

- Du skal melde dig syg til din leder samme dag du er syg, også selvom du har ferie eller evt. er ude og rejse.
- For ethvert sygefravær skal der være en lægeerklæring for sygdommen og du betaler selv for lægeerklæringen.
- De første 5 feriedage (i et ferie år), hvor du er syg erstattes ikke.

Sygemelding over en længere periode: Efter 30 dages sygemelding vil din bopæls kommune være underrettet om dit sygefravær og lovmæssigt har de pligt på at følge op på dit fravær, hvilket kan betyde samtale på kommunen. Når du er blevet rask nok, vil vi, hvis det er nødvendigt, aftale hvordan du starter igen. Dette for at sikre, at du for en så god start som mulig med hensyntagen på din helbredssituation.

Opfølgning på sygefravær – samtale:

Du kan forvente at komme til en samtale hvis:

- Du som nyansat er sygemeldt i prøvetiden
- Du har mere end 14 sygemeldinger inden for de sidste 6 måneder, eller du har haft 28 sygedage eller derover inden for det seneste år.

Det er dit samlede fravær, som indgår i vurderingen af, om du skal til samtale. Formålet med en samtale er b.l.a. at få belyst årsagen til sygefraværet, og i samarbejde finde en løsning på nedbringelsen af fraværet. Du har naturligvis mulighed for at medbringe en tillidsrepræsentant eller en anden støtteperson til samtalen. Der bliver udarbejdet et referat fra samtalen, som du modtager kopi af.

Opdateret februar 2019